

ВСЕРОССИЙСКАЯ ОЛИМПИАДА ШКОЛЬНИКОВ
ГЕОГРАФИЯ. 2024–2025 уч. г.
ШКОЛЬНЫЙ ЭТАП. 8 КЛАСС
ОТВЕТЫ И КРИТЕРИИ ОЦЕНИВАНИЯ
Максимальный балл за работу – 100.

По текстовым описаниям определите три государства, расположенные в одной части света. Известно, что у этих государств есть общее пограничное государство, а большинство верующих этих стран исповедуют самую древнюю из мировых религий.

1. Страна I. Эта островная страна состоит из четырёх крупных островов и ряда архипелагов. Столица страны и наивысшая вершина вулканического происхождения расположены на крупнейшем по площади острове. На климат страны оказывает влияние тёплое океаническое течение, проходящее вдоль юго-восточного побережья островов. Помимо мировой религии жители исповедуют и национальную религию. У страны I есть территориальные претензии к стране-соседке по поводу принадлежности островов, расположенных севернее второго по площади острова страны.

Определите:

1) название страны I – *Индонезия, Филиппины, Мальдивы, Маршалловы острова, Багамские острова, Сан-Томе и Принсипи, Новая Зеландия, Коморы, Сейшельские острова, Япония.*

2) название крупнейшего острова – *Калимантан, Лусон, Ган, атолл Така, Андрос, Сан-Томе, Хонсю, Южный остров, Нгазиджа, Маэ.*

3) название высшей точки – *гора Кука, Фудзияма, Апо, Джая, Монпелье, Кракатау, Гекла, Мауна-Лоа, Пинатубо, Руапеху.*

4) название океанического течения – *Гольфстрим, Куроисио, Муссонное, Южное Пассатное, Канарское, Калифорнийское, Северное Пассатное, течение Западных ветров, Антильское, Межпассатное противотечение.*

5) национальную религию – *буддизм, индуизм, джайнизм, сикхизм, православие, католицизм, протестантизм, синтоизм, иудаизм, ислам.*

6) названия островов, по поводу которых страна I предъявляет территориальные претензии – *Парасельские острова, Курильские острова, Сокотра, Канарские острова, Гавайские острова, Марианские острова, Фолклендские острова, Никобарские острова, Азорские острова, арх. Чагос.*

За правильное название страны – 2 балла, все остальные вопросы – по 1 баллу.

Максимум за задание – 7 баллов.

2. Страна II. Это внутриконтинентальное государство помимо общей страны-соседки граничит и со страной III. На территории страны преобладает тип климата умеренного пояса, отличающийся очень низкими зимними температурами и засушливым летом. Климат повлиял на распространение в стране безлесной травянистой природной зоны, а также пустынь, в частности здесь расположена одна из крупнейших по площади пустынь мира. В стране берёт начало река, впадающая в самое глубокое озеро мира. Трансграничным объектом природного наследия ЮНЕСКО является бессточное озеро на границе со страной-соседкой.

Определите:

1) название страны II – *Афганистан, Непал, Монголия, Армения, Чехия, Венгрия, Боливия, Парагвай, Чад, Нигер.*

2) тип климата умеренного пояса – *океанический, морской климат западных побережий, умеренно-континентальный, континентальный, резко континентальный, муссонный, морской климат восточных побережий, средиземноморский, с равномерным увлажнением.*

3) травянистую природную зону – *арктические пустыни, тундра, тайга, смешанные леса, широколиственные леса, степи, пустыни, саванны, жестколистные леса и кустарники, постоянно влажные леса, переменновлажные леса.*

4) название пустыни – *Сахара, Намиб, Гоби, Руб-эль-Хали, Каракумы, Кызылкумы, Атакама, Виктория, Сонора, Мохаве*

5) название реки – *Хуанхэ, Янцзы, Амур, Нил, Конго, Миссисипи, Рио-Гранде, Меконг, Инд, Селенга.*

6) название трансграничного озера – *Каспийское море, Виктория, Танганьика, Ханка, Убсу-Нур, Верхнее, Гурон, Ньяса, Титикака, Женевское, Боденское.*

За правильное название страны – 2 балла, все остальные вопросы – по 1 баллу.

Максимум за задание – 7 баллов.

3. Страна III. Это приморское государство выделяется большим количеством стран-соседей. Большая часть границы с общей для стран I–III проходит по реке. На границе с одним из соседей находится вершина-рекордсменка. В этой стране находится самое высокое на земном шаре нагорье. По территории страны протекает самая длинная река континента. Как и в стране I, помимо мировой религии в стране III есть и национальная, названная по имени её основателя – древнего мыслителя.

Определите:

1) название страны III – *США, Канада, Россия, **Китай**, Франция, Германия, Бразилия, Демократическая республика Конго, Нигерия, Индия.*

2) название пограничной реки – *Хуанхэ, Янцзы, **Амур**, Нил, Конго, Миссисипи, Рио-Гранде, Меконг, Инд, Селенга.*

3) название вершины-рекордсмена – *Эльбрус, **Джомолунгма**, Монблан, Денали, Чогори, Канченджанга, Аконкагуа, Хан-Тенгри, Килиманджаро, Чимборасо.*

4) название нагорья – *Алданское, Эфиопское, **Тибет**, Гвинейское, Ахаггар, Тибести, Динарское, Мексиканское, Большой Бассейн, Бразильское.*

5) название самой длинной реки – *Хуанхэ, **Янцзы**, Амур, Нил, Конго, Миссисипи, Рио-Гранде, Меконг, Инд, Селенга.*

6) национальную религию – *буддизм, индуизм, джайнизм, сикхизм, православие, католицизм, протестантизм, синтоизм, иудаизм, ислам, **конфуцианство.***

За правильное название страны – 2 балла, все остальные вопросы – по 1 баллу.

Максимум за задание – 7 баллов.

4. Ответьте на вопросы.

А. Название части света, в которой расположены все определённые страны.

*Европа, **Азия**, Америка, Африка, Австралия, Антарктида*

Б. Название страны-соседки, с которой граничат страны I–III.

*США, Канада, **Россия**, Китай, Франция, Германия, Бразилия, Демократическая республика Конго, Нигерия, Индия*

В. Название крупнейшего города страны **Б**, расположенного в части света **А**.

*Токио, Шанхай, Мумбаи, Стамбул, Карачи, Лагос, Москва, Сан-Паулу, Киншаса, **Новосибирск***

Г. Название мировой религии, объединяющей страны I–III.

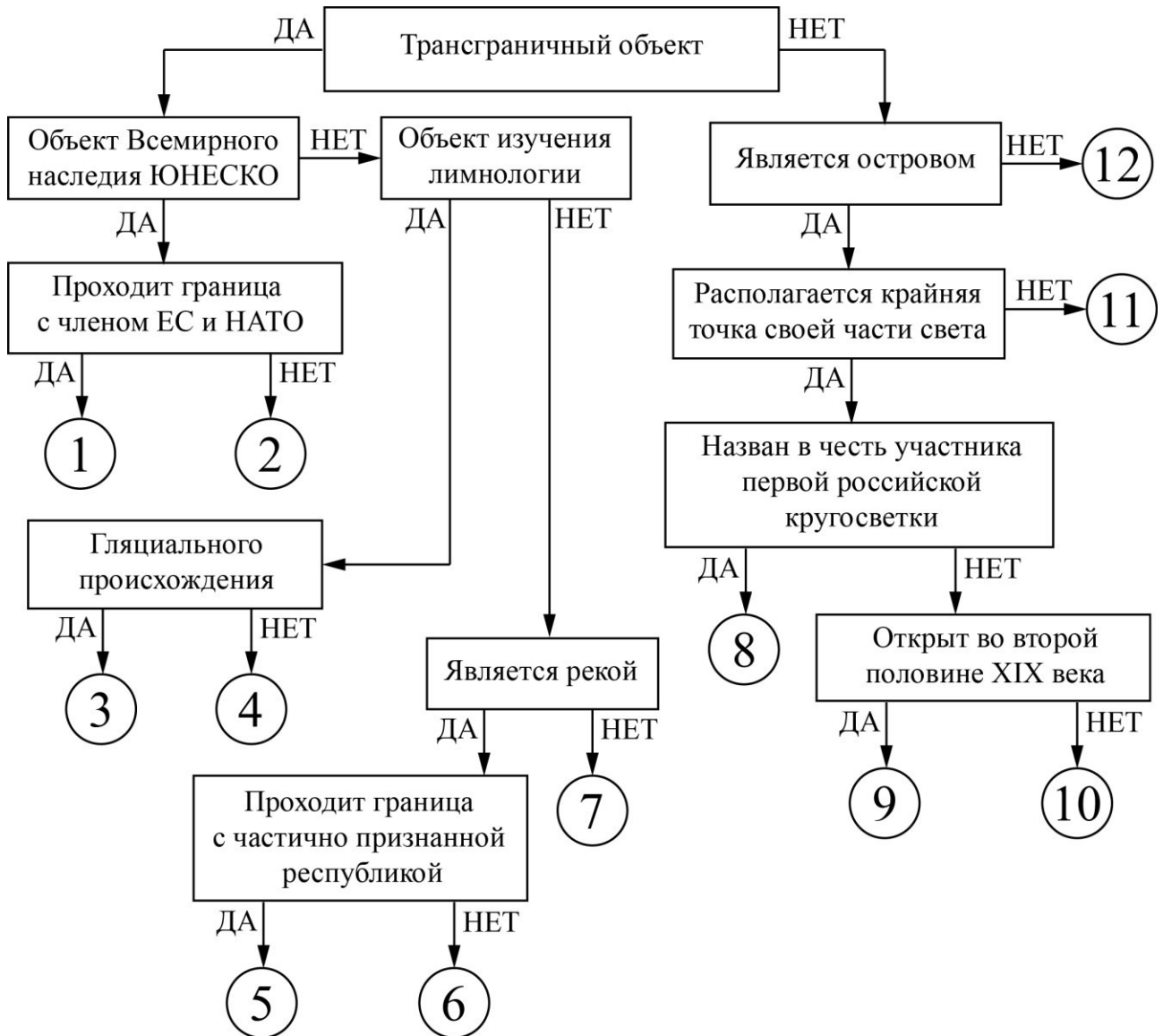
***буддизм**, индуизм, джайнизм, сикхизм, православие, католицизм, протестантизм, синтоизм, иудаизм, ислам*

За каждый верный ответ – 1 балл.

Максимум за задание – 4 балла.

5. Следуя алгоритму, распределите следующие объекты в соответствующие позиции.

Географическое положение России



Установите соответствие между объектами и номерами на схеме.

Чудское
Ратмано
ва Псоу
Куршская коса

Туманн
ая
Вранге
ля
Рудоль
фа
Виви

Северный (Новая
Земля) Варангер-
Фьорд
Убсу-
Нур
Ханка

Ответы

1	Куршская коса	7	Варангер-Фьорд
2	Убсу-Нур	8	Ратманова
3	Чудское	9	Рудольфа
4	Ханка	1 0	Северный (Новая Земля)
5	Псоу	1 1	Врангеля
6	Туманная	1 2	Виви

За каждый правильно указанный номер на схеме – 2 балла.

Максимум за задание – 24 балла.

6. Какой из объектов имеет координаты 66° 47' с.ш. 93° 46' в.д.?

Чудское	Туманн	Северный (Новая Земля)
Ратманова	ая	Варангер-Фьорд
Псоу	Врангеля	Убсу-Нур
Куршская коса	ля	Ханка
	Рудольфа	
	фа	
	Виви	

За верный ответ – 1 балл.

7. Перед вами список из 25 географических объектов и понятий, относящихся к 5 разным территориям (каждой территории соответствуют 5 объектов). Определите, к каким территориям они относятся.

Территории: Прикаспийская низменность; Фенноскандия; Черноморское побережье; Алтай; Камчатка

Географические объекты и понятия: Авача, Ахтуба, Барнаул, Баскунчак, Белуха, вулканические почвы, Вилючинск, Витязевский лиман, желтозёмы, Имандра, Катунь, Кола, Кроноцкое, Мутновский, Новороссийск, Петрозаводск, Псоу, солончаки, Телецкое озеро, тундрово-глеевые почвы, Хибиньы, Цемесская бухта, чернозёмы, Чёрные земли, Элиста.

Ответы

Прикаспийская низменность	Фенноскандия	Черноморское побережье	Алтай	Камчатка
Ахтуба	Кола	Псоу	Катунь	Авача
Чёрные земли	Хибиньы	Цемесская бухта	Белуха	Мутновский
Баскунчак	Имандра	Витязевский	Телецкое	Кроноцкое

Всероссийская олимпиада школьников. География. 2024–2025 уч. г.
Школьный этап. 8 класс. Критерии оценивания

Элиста солончаки	ра Петрозавод ск тундрово- глеевые почвы	лиман Новороссий ск желтозёмы	озеро Барнау л чернозёмы	Вилючинс к вулканическ ие почвы
---------------------	---	--	-----------------------------------	--

За каждый верный ответ – 1 балл.

Максимум за задание – 25 баллов.

Логический ряд

Пример

Калязин – Весьегонск – Молога – Ставрополь-на-Волге

Опираясь на знание географии, выберите общий признак четырёх объектов в логическом ряду.

- Эти города расположены в пределах молодой платформы.
- Эти населённые пункты расположены в Центральной России.
- Это крупнейшие города в своих субъектах РФ.
- **Эти города были затоплены Волгой при создании водохранилищ.**
- Все города являются административными центрами областей России.

Из списка географических объектов подберите пример, который наилучшим образом может продолжить логический ряд.

- Ржев
- Балабаново
- Иркутск
- Щелково
- Кострома
- Благовещенск
- Коломна
- Барнаул
- Шагонар
- **Болгар**

Оценивается только полностью правильный ответ.

8. Афганистан – Белоруссия – Боливия – Австрия

Опираясь на знание географии, выберите общий признак четырёх объектов в логическом ряду.

- **Это внутриконтинентальные государства.**
- Это страны, которые расположены в горах.
- Это государства Евразии.
- Это страны с тропическим климатом.
- Это страны, где коренное население говорит на языках индоевропейской языковой семьи.

Из списка географических объектов выберите пример, который наилучшим образом может продолжить логический ряд.

- Ирак
- Австралия
- Ливия
- Канада
- Куба
- **Нигер**
- ЮАР
- Марокко
- Чили
- Мексика

Максимум за задание – 5 баллов.

9. Кызыл – Абакан – Нальчик – Чебоксары

Опираясь на знание географии, выберите общий признак четырёх объектов в логическом ряду.

- Это областные центры субъектов РФ.
- **Это столицы республик, где проживают народы тюркской языковой группы.**
- Это столицы республик, которые имеют приграничное положение.
- Это столицы республик, где главный город не является крупнейшим по численности населения городом в республике.
- Это административные центры/ столицы субъектов РФ, которые расположены на древней платформе.

Из списка географических объектов выберите пример, который наилучшим образом может продолжить логический ряд.

- Петрозаводск
- Йошкар-Ола
- Элиста
- **Уфа**
- Майкоп
- Нарьян-Мар
- Барнаул
- Оренбург
- Владикавказ
- Сыктывкар

Максимум за задание – 5 баллов.

10. остров Свяжск – остров Врангеля – Соловецкие острова – остров Кизи

Опираясь на знание географии, выберите общий признак четырёх объектов в логическом ряду.

- Это объекты береговой линии России, по которым проходит её государственная граница.
- Это объекты береговой линии, которые располагаются вдоль северного побережья страны.
- Это объекты береговой линии в Тихом океане.
- Это объекты, которые расположены в умеренном муссонном типе климата.
- **На данных островах располагаются Объекты Всемирного наследия ЮНЕСКО.**

Из списка географических объектов подберите пример, который наилучшим образом может продолжить логический ряд.

- Кунашир
- Залив Петра Великого
- **Гогланд**
- Керченский пролив
- Ратманова
- Шантарские острова
- Валаам
- Колгуев
- Котельный
- Рудольфа

Максимум за задание – 5 баллов.

11. Буреинский хребет – Салаирский кряж – Уральские горы – Борщовочный хребет

Опираясь на знание географии, выберите общий признак четырёх объектов в логическом ряду.

- Это молодые складчатые горы.
- **Эти формы рельефа относятся к структурам верхнепалеозойской складчатости.**
- Это высокие горы, их средняя высота превышает 3000м.
- Для этих форм рельефа характерна высокая сейсмичность.
- По этим формам рельефа проходит водораздел между бассейнами Тихого и Северного Ледовитого океанов.

Из списка географических объектов выберите пример, который наилучшим образом может продолжить логический ряд.

- Бырранга
- Верхоянский хребет
- Срединный хребет
- Сихотэ-Алинь
- Кавказ
- Западный Саян
- Восточный Саян
- Становой хребет
- **Кузнецкий Алатау**
- Корякское нагорье

Максимум за задание – 5 баллов.

12. Яна – Хатанга – Уссури – Колыма

Опираясь на знание географии, выберите общий признак четырёх объектов в логическом ряду.

- Это реки бассейна Северного Ледовитого океана.
- **Это реки с летним половодьем.**
- Это реки с преобладанием снегового питания.
- Это реки, на которых построены крупные ГЭС.
- Это реки, которые протекают в зоне многолетней мерзлоты.

Из списка географических объектов выберите пример, который наилучшим образом может продолжить логический ряд.

- Тобол
- Ока
- Иртыш
- **Оленёк**
- Нева
- Ишим
- Дон
- Урал
- Кубань
- Кама

Максимум за задание – 5 баллов.