

ВСЕРОССИЙСКАЯ ОЛИМПИАДА ШКОЛЬНИКОВ
ГЕОГРАФИЯ. 2024–2025 уч. г.
ШКОЛЬНЫЙ ЭТАП. 6 КЛАСС
ОТВЕТЫ И КРИТЕРИИ ОЦЕНИВАНИЯ
Максимальный балл за работу – 100.

1. Определите пропущенные в тексте слова, словосочетания или числа.

Амазонская низменность

Это самая большая по площади ___(1)___ на Земле. Она расположена на ___(2)___ ___(3)___, пересекается линией ___(4)___. К северу от неё расположено ___(5)___, на юго-востоке ___(6)___, горы ___(7)___ на западе отделяют низменность от побережья ___(8)__. Здесь находится бассейн самой ___(9)___ на Земном шаре реки Амазонки. Речные отложения сформировали эту форму рельефа. Средние высоты здесь ___(10)__. Амазонская низменность расположена на территории нескольких ___(11)__. Это ___(12)___, ___(13)___, ___(14)___, ___(15)___ и Эквадор.

Список слов, словосочетаний и чисел

- | | | |
|----------------|-------------------------|---------------------------|
| • полноводная | • Гвианское плоскогорье | • страны |
| • 0–200 м | • Индийский океан | • материки |
| • 200–500 м | • низменность | • север |
| • экватор | • возвышенность | • запад |
| • южный тропик | • равнина | • Бразильское плоскогорье |
| • Бразилия | • Южная Америка | • Анды |
| • Колумбия | • Северная Америка | • Тихий океан |
| • Аргентина | • Панама | • Атлантический океан |
| • Перу | • Суринам | |
| • Чили | • Боливия | |

К каждому числу 1–11 (пропуску в тексте) подберите соответствующее слово, словосочетание или число из предложенного списка.

Ответы

Номер в тексте	Слово/словосочетание/число
1	<i>низменность / равнина</i>
2	<i>север / материка</i>
3	<i>Южная Америка</i>
4	<i>экватор</i>
5	<i>Гвианское плоскогорье</i>
6	<i>Бразильское плоскогорье</i>
7	<i>Анды</i>
8	<i>Тихий океан</i>
9	<i>полноводная</i>
10	<i>0-200 м</i>
11	<i>страны</i>

Каждый верный ответ – 2 балла.

Максимум за задание – 22 балла.

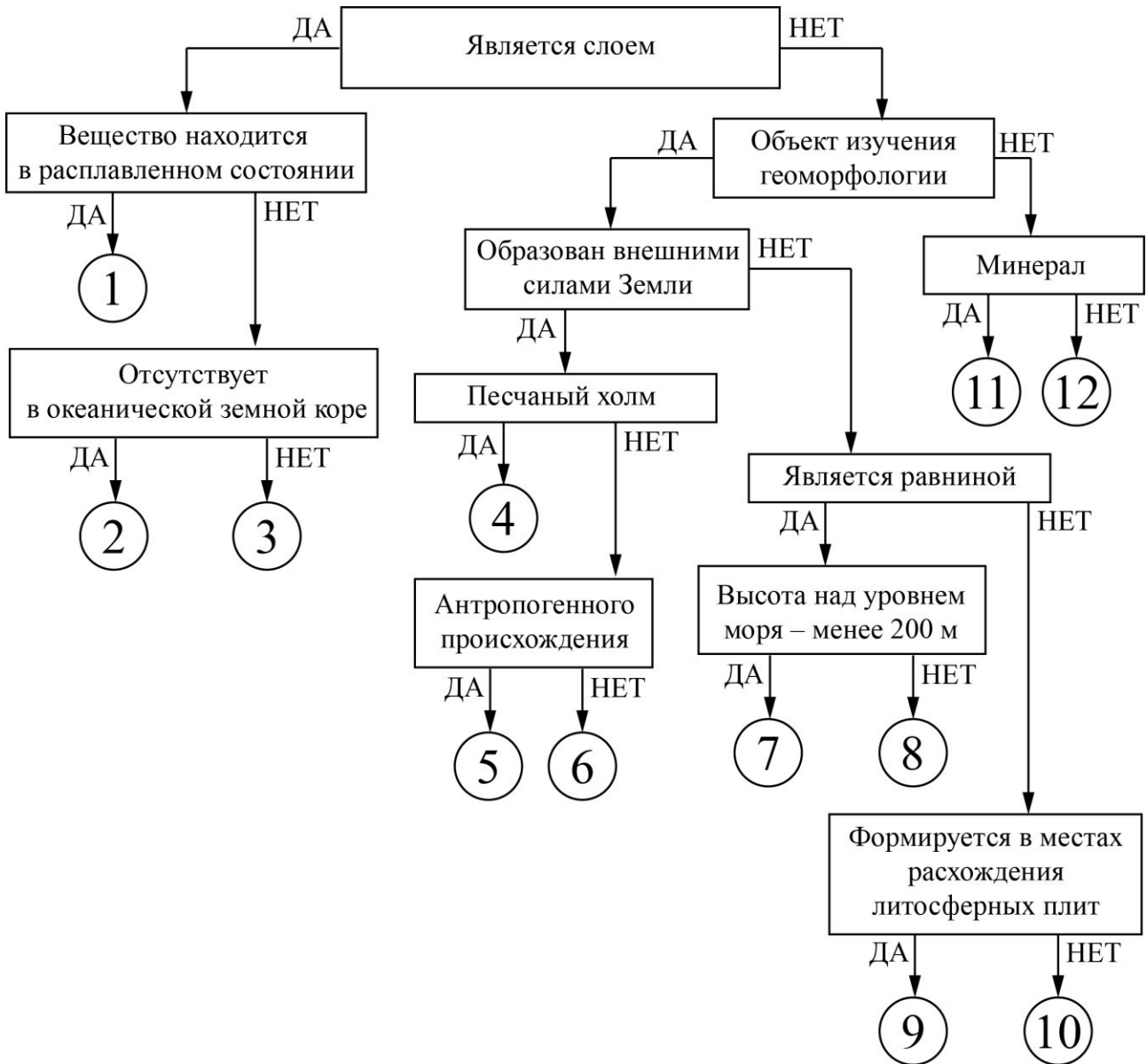
2. Выберите верные ответы для пропусков 12–15.

- **Бразилия**
- **Колумбия**
- **Аргентина**
- **Перу**
- **Чили**
- **Боливия**
- **Панама**
- **Суринам**

За каждый верный ответ – 1 балл, если выбрано более четырёх ответов, то выставляется 0 баллов.

Максимум за задание – 4 балла.

3. Лабиринт посвящён одной из четырёх оболочек Земли. Распределите правильно объекты и определите данную оболочку.



Установите соответствие между объектами и номерами на схеме.

- | | |
|--------------------------------|-----------------|
| • низменность | • базальтовый |
| • гранитный | • овраг |
| • нивелир | • горный хребет |
| • дюна | • плоскогорье |
| • кварц | • астеносфера |
| • срединно-океанический хребет | • карьер |

Ответы

1	астеносфера	7	низменность
2	гранитный	8	плоскогорье
3	базальтовый	9	срединно-океанический хребет
4	дюна	10	горный хребет
5	карьер	11	кварц
6	овраг	12	нивелир

За каждый правильный ответ – 2 балла

Максимум за задание – 24 балла.

4. Данный лабиринт посвящён одной из оболочек Земли. По терминам определите эту оболочку и запишите её название.

Ответ: литосфера.

За верный ответ – 5 баллов.

5. Определите, какие географические объекты скрываются за описаниями.

Список географических объектов

- устье реки Конго
- вулкан Ключевская Сопка
- остров Пасхи
- Магелланов пролив
- мыс Доброй Надежды
- Лондон
- вулкан Килиманджаро
- острова Галапагос
- гора Джомолунгма
- Суэцкий канал
- остров Сахалин
- Гибралтарский пролив

1. Это самый высокий активный вулкан Евразии. **Вулкан Ключевская Сопка.**

2. Этот остров известен своими огромными каменными фигурами. **Остров Пасхи.**

3. Это столица страны, которую называют «Туманный Альбион». **Лондон.**

4. Этот мыс открыла экспедиция, которой руководил Бартоломеу Диаш. **Мыс Доброй Надежды.**

5. Это самая высокая точка второго по площади материка. **Вулкан Килиманджаро.**

6. Этот объект соединяет Красное и Средиземное моря. **Суэцкий канал.**

7. «Черепашьи» острова. **Острова Галапагос.**

8. Высота этой точки 8848 метров над уровнем моря. **Гора Джомолунгма.**

9. В этой точке заканчивается река, которая дважды пересекает линию экватора. **Устье реки Конго.**

10. Этот пролив назван в честь руководителя первого кругосветного путешествия. **Магелланов пролив.**

11. Это крупнейший остров России. **Остров Сахалин.**

12. Этот пролив отделяет Европу от Африки. **Гибралтарский пролив.**

За каждый верный ответ – 1 балл.

Всероссийская олимпиада школьников. География. 2024–2025 уч. г.

Школьный этап. 6 класс. Критерии оценивания

Максимум за задание – 12 баллов.

6. Какой из перечисленных объектов имеет антропогенное происхождение?

- устье реки Конго
- вулкан Ключевская Сопка
- остров Пасхи
- Магелланов пролив
- мыс Доброй Надежды
- Лондон*
- вулкан Килиманджаро
- острова Галапагос
- гора Джомолунгма
- Суэцкий канал*
- остров Сахалин
- Гибралтарский пролив

За верный ответ – 1 балл.

**За любой из указанных ответов – 1 балл.*

7. Расположите объекты по мере их приближения к нулевому меридиану, начиная с самого дальнего.

- устье реки Конго
- вулкан Ключевская Сопка
- остров Пасхи
- Магелланов пролив
- мыс Доброй Надежды
- Лондон
- вулкан Килиманджаро
- острова Галапагос
- гора Джомолунгма
- Суэцкий канал
- остров Сахалин
- Гибралтарский пролив

Ответы:

- 1. вулкан Ключевская Сопка**
- 2. остров Сахалин**
- 3. остров Пасхи**
- 4. острова Галапагос**
- 5. гора Джомолунгма**
- 6. Магелланов пролив**
- 7. вулкан Килиманджаро**
- 8. Суэцкий канал**
- 9. мыс Доброй Надежды**
- 10. устье реки Конго**
- 11. Гибралтарский пролив**
- 12. Лондон**

За каждый верный ответ – 1 балл.

Максимум за задание – 12 баллов.

Логический ряд

Опираясь на знания по географии, определите, в каком из вариантов ответа верно определён общий признак для четырёх объектов в логическом ряду и найдено правильное обоснование для лишнего элемента.

Пример

Россия – США – Франция – Берлин – Испания

Варианты ответов

- Россия – крупнейшая по площади территории страна мира, а все остальные объекты имеют меньшую площадь*.
- США омываются водами трёх океанов, а все остальные объекты – одного.
- Франция – это королевство, а все остальные объекты – республики.
- Берлин – это город, все остальные объекты – государства.
- Испания – это страна, которая находится на полуострове, а все остальные объекты – нет**.

Правильный ответ

Ответ считается верным, если определён общий признак для четырёх объектов и найдено правильное обоснование исключения.

* Количественные значения не могут являться общим признаком, если они не переходят в качественные.

**Отсутствие какого-то свойства (страна расположена не на полуострове) не может являться правильным ответом.

Берлин – это город, все остальные объекты – государства.

8. Опираясь на знания по географии, определите, в каком из вариантов ответа верно определён общий признак для четырёх объектов в логическом ряду и найдено правильное обоснование для лишнего элемента.

Лабрадор – Камчатка – Таймыр – Босфор – Скандинавский

- Лабрадор – это не географический объект, это название породы собаки.
- Камчатка – этот географический объект находится в нашей стране, а все остальные – за её пределами.
- Таймыр – этот географический объект омывается Северным Ледовитым океаном, а все другие им не омываются.
- **Босфор – это пролив, а все остальные объекты – это полуострова.**
- Скандинавский – это залив, а все остальные объекты – это полуострова.

За верный ответ – 4 балла.

9. Опираясь на знания по географии, определите, в каком из вариантов ответа верно определён общий признак для четырёх объектов в логическом ряду и найдено правильное обоснование для лишнего элемента.

Енисей – Дунай – Хуанхэ – Миссури – Ганг

- Енисей – единственная из перечисленных рек, которая находится в России, а все остальные – в других странах.
- Дунай впадает в Атлантический океан, а все остальные перечисленные реки – в Тихий океан.
- Хуанхэ течёт с запада на восток, а все остальные перечисленные реки с севера на юг.
- **Миссури – это приток, а все остальные – это главные реки.**
- Ганг – это озеро, а остальные географические объекты – реки.

За верный ответ – 4 балла.

10. Опираясь на знания по географии, определите, в каком из вариантов ответа верно определён общий признак для четырёх объектов в логическом ряду и найдено правильное обоснование для лишнего элемента.

Гринвич – полюс – Северный тропик – Северный полярный круг – географическая широта

- Гринвич – эта линия делит Землю на два полушария: Северное и Южное.
- Полюс – это точка на карте, а все остальные перечисленные объекты – линии.
- Северный тропик – эта линия на карте проведена пунктиром, а все остальные перечисленные объекты – сплошной линией.
- Северный полярный круг – эта линия параллельна экватору, а другие линии ему не параллельны.
- **Географическая широта – это географическая координата, а все остальные – это элементы градусной сетки.**

За верный ответ – 4 балла.

11. Опираясь на знания по географии, определите, в каком из вариантов ответа верно определён общий признак для четырёх объектов в логическом ряду и найдено правильное обоснование для лишнего элемента.

Дж. Кук – М.П. Лазарев – И.Ф. Крузенштерн – Ф. Магеллан – В. Беринг

- Дж. Кук – этот путешественник – англичанин, а все остальные являются представителями других стран.
- М.П. Лазарев – совершил открытие Австралии, а все остальные путешественники не имеют открытий подобного уровня.
- И.Ф. Крузенштерн – был исследователем Северного Ледовитого океана, а все остальные исследовали тропические территории.
- Ф. Магеллан – открыл водопад Виктория, а все остальные путешественники были мореплавателями.
- **В. Беринг – руководил Камчатскими экспедициями, а все остальные путешественники были руководителями кругосветных экспедиций.**

За верный ответ – 4 балла.

12. Опираясь на знания по географии, определите, в каком из вариантов ответа верно определён общий признак для четырёх объектов в логическом ряду и найдено правильное обоснование для лишнего элемента.

Куба – Сицилия – Калимантан – Ньюфаундленд – Великобритания

- Куба – это остров материкового происхождения, а все остальные острова – вулканического происхождения.
- Сицилия – этот остров относится к Европе, а все остальные – к другим частям света.
- **Калимантан – этот остров расположен в Тихом океане, а все остальные острова – в Атлантическом.**
- Ньюфаундленд – это полуостров, а все остальные объекты – это острова.
- Великобритания – это страна, а все остальные объекты – это острова.

За верный ответ – 4 балла.