


ВСЕРОССИЙСКАЯ ОЛИМПИАДА ШКОЛЬНИКОВ  
ГЕОГРАФИЯ. 2024–2025 уч. г.  
ШКОЛЬНЫЙ ЭТАП. 5 КЛАСС  
ОТВЕТЫ И КРИТЕРИИ ОЦЕНИВАНИЯ  
Максимальный балл за работу – 100.

1. Определите пропущенные в тексте слова, словосочетания или числа.

Природные зоны – это территории, различающиеся климатом,\_\_(1)\_\_, животным миром и другими компонентами природы. Смена природных зон происходит\_\_(2)\_\_. Территория России расположена в нескольких природных зонах. На островах \_\_(3)\_\_сформировались \_\_(4)\_\_. Их называют «царством холода». Южнее в \_\_(5)\_\_местные жители пасут \_\_(6)\_\_. Наибольшую площадь занимает \_\_(7)\_\_, там ведётся заготовка древесины. Наши предки использовали\_\_(8)\_ как основной строительный материал. Наиболее плодородные почвы –\_\_(9)\_\_характерны для\_\_(10)\_\_. Поэтому эти территории практически полностью распаханы. На побережье\_\_(11) распространены субтропики, где даже зимой температура очень редко опускается ниже\_(12)\_градусов.

**Список слов, словосочетаний и чисел**

- |                         |  |                             |
|-------------------------|--|-----------------------------|
| • рельеф                | • Северный   | • смешанные леса            |
| • растительность        | Ледовитый океан  | • широколиственные леса     |
| • от уровня моря        | • Тихий океан  | • пустыни и полупустыни     |
| • от экватора к полюсам | • –5   | • чернозёмы                 |
| • с запада на восток    | • 0  | • дерново-подзолистые почвы |
| • тайга                 |  +5 | • северный олень            |
| • лесостепи и степи     | • Чёрное море  | • овцебык                   |
| • тундра                | • Балтийское море  | • песок                     |
| • арктические пустыни   | • дерево   |                             |
| • субтропики            | • травы  |                             |

К каждому числу (пропуску в тексте) подберите соответствующее слово, словосочетание или число из предложенного списка.

**Ответ:**

<b>Номер в тексте</b>	<b>Слово/словосочетание/ число</b>
1	<b>растительность</b>
2	<b>от экватора к полюсам</b>
3	<b>Северный Ледовитый океан</b>
4	<b>арктические пустыни</b>
5	<b>тундра</b>
6	<b>северный олень</b>
7	<b>тайга</b>
8	<b>дерево</b>
9	<b>чернозёмы</b>
10	<b>лесостепи и степи</b>
11	<b>Чёрное море</b>
12	<b>0</b>

Каждый верный ответ – 2 балла.

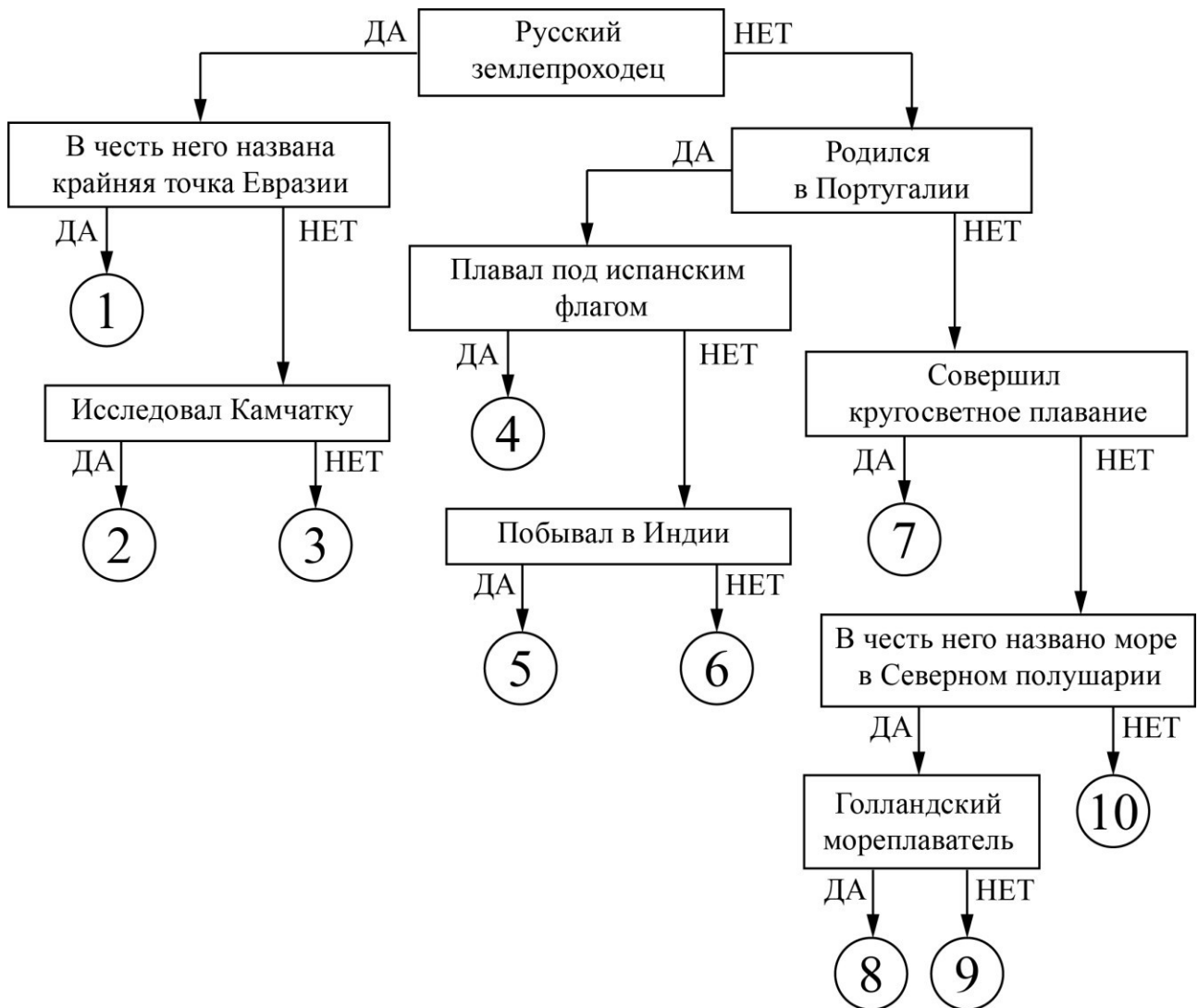
**Максимум за задание – 24 балла.**

**2. В какой природной зоне располагается город Москва?**

- тайга
- лесостепи и степи
- тундра
- арктические пустыни
- **смешанные леса**
- широколиственные леса
- пустыни и полупустыни

**За верный ответ – 1 балл.**

3. Следуя алгоритму, распределите путешественников.



Установите соответствие между путешественниками и номерами на схеме.

- Васко да Гама
- Владимир Атласов
- Иван Москвитин
- Виллем Баренц
- Абель Тасман
- Уильям Баффин
- Хуан Элькано
- Бартоломеу Диаш
- Фернан Магеллан
- Семён Дежнёв

**Ответы**

1	Семён Дежнёв	6	Бартоломеу Диаш
2	Владимир Атласов	7	Хуан Элькано
3	Иван Москвитин	8	Виллем Баренц
4	Фернан Магеллан	9	Уильям Баффин
5	Васко да Гама	10	Абель Тасман

За каждый правильный ответ – 3 балла.

**Максимум за задание – 30 баллов.**

4. Расположите перечисленные объекты по мере удаления от линии экватора, начиная с самого близкого.

- устье реки Миссисипи
- Берингов пролив
- Панамский канал
- озеро Байкал
- озеро Чад
- Карское море
- Мёртвое море
- остров Ньюфаундленд
- полуостров Малая Азия
- устье реки Амазонка
- гора Монблан
- остров Элсмир

**Ответ:**

- 1. устье реки Амазонка**
- 2. Панамский канал**
- 3. озеро Чад**
- 4. устье реки Миссисипи**
- 5. Мёртвое море**
- 6. полуостров Малая Азия**
- 7. гора Монблан**
- 8. остров Ньюфаундленд**
- 9. озеро Байкал**
- 10. Берингов пролив**
- 11. Карское море**
- 12. остров Элсмир**

За каждый правильно расположенный объект – 2 балла.

**Максимум за задание – 24 балла.**

5. Какой из перечисленных объектов имеет антропогенное происхождение?

- устье реки Миссисипи
- Берингов пролив
- **Панамский канал**
- озеро Байкал
- озеро Чад
- Карское море
- Мёртвое море
- остров Ньюфаундленд
- полуостров Малая Азия
- устье реки Амазонка
- гора Монблан
- остров Элсмир

**За верный ответ – 1 балл.**

### Логический ряд

Опираясь на знания по географии, определите, в каком из вариантов ответа верно определён общий признак для четырёх объектов в логическом ряду и найдено правильное обоснование для лишнего элемента.

#### Пример

Россия – США – Франция – Берлин – Испания

#### Варианты ответов

- Россия – крупнейшая по площади территории страна мира, а все остальные объекты имеют меньшую площадь\*.
- США омываются водами трёх океанов, а все остальные объекты – одного.
- Франция – это королевство, все остальные объекты – республики.
- Берлин – это город, а все остальные объекты – государства.
- Испания – это страна, которая находится на полуострове, а все остальные объекты – нет\*\*.

#### Правильный ответ

Ответ считается верным, если определён общий признак для четырёх объектов и найдено правильное обоснование исключения.

\* Количественные значения не могут являться общим признаком, если они не переходят в качественные.

\*\*Отсутствие какого-то свойства (страна расположена не на полуострове) не может являться правильным ответом.

**Берлин – это город, а все остальные объекты – государства.**

6. Опираясь на знания по географии, определите, в каком из вариантов ответа верно определён общий признак для четырёх объектов в логическом ряду и найдено правильное обоснование для лишнего элемента.

метеорит – метеор – звезда – спутник – планета

- Метеорит – это небесное тело маленького размера, а все остальные – большие.
- **Метеор – это явление на небе, а все остальные – это небесные тела.**
- Звезда – это большое небесное тело, а все остальные – маленькие.
- Спутник – это объект, который вращается вокруг планеты, а все остальные – вокруг Солнца.
- Планета может иметь спутники, а все остальные – нет.

**За верный ответ – 4 балла.**

7. Опираясь на знания по географии, определите, в каком из вариантов ответа верно определён общий признак для четырёх объектов в логическом ряду и найдено правильное обоснование для лишнего элемента.

равнина – котловина – ущелье – айсберг – гора

- Равнина – это выровненный участок поверхности Земли, а все остальные формы рельефа имеют неровную поверхность.
- Котловина – это отрицательная форма рельефа, а все остальные – положительные.
- Ущелье – неровность земной поверхности, которая связана с рекой, а все остальные формы рельефа с ней не связаны.
- **Айсберг – это объект гидросферы, а все остальные – формы рельефа.**
- Гора – это возвышенная форма рельефа, а все остальные имеют плоскую поверхность.

**За верный ответ – 4 балла.**

8. Опираясь на знания по географии, определите, в каком из вариантов ответа верно определён общий признак для четырёх объектов в логическом ряду и найдено правильное обоснование для лишнего элемента.

Уран – Меркурий – Марс – Нептун – Юпитер

- Уран – это планета, которая имеет кольца, а у других перечисленных планет их нет.
- **Меркурий – это планета, которая не имеет спутников. У всех остальных перечисленных планет есть спутники.**
- Марс – это планета, на которой есть атмосфера, а на других перечисленных планетах её нет.
- Нептун – это планета, которая расположена дальше остальных перечисленных от Солнца, а все остальные – ближе.
- Юпитер – эта планета, которая имеет красное пятно.

**За верный ответ – 4 балла.**

**9.** Опираясь на знания по географии, определите, в каком из вариантов ответа верно определён общий признак для четырёх объектов в логическом ряду и найдено правильное обоснование для лишнего элемента.

Бенгальский – Бискайский – Гвинейский – Мексиканский – Ботнический

- **Бенгальский – этот географический объект находится в Индийском океане, а все остальные – в Атлантическом.**
- Бискайский – это полуостров, а все остальные – заливы.
- Гвинейский – этот географический объект омывает побережье Африки, а все остальные омывают побережья других материков.
- Мексиканский – это пролив, а все остальные объекты – полуострова.
- Ботнический – этот объект самый северный, все остальные расположены южнее.

**За верный ответ – 4 балла.**

**10.** Опираясь на знания по географии, определите, в каком из вариантов ответа верно определён общий признак для четырёх объектов в логическом ряду и найдено правильное обоснование для лишнего элемента.

Обь – Амур – Хуанхэ – Амазонка – Дунай

- **Обь течёт с юга на север, а все остальные реки – с запада на восток.**
- Амур впадает в Тихий океан, а все остальные реки – в Атлантический океан.
- Хуанхэ – это река в Китае, а все остальные реки находятся не там.
- Амазонка течёт в Северной Америке, а все остальные реки – в Евразии.
- Дунай – это приток более крупной реки, а остальные реки являются главными.

**За верный ответ – 4 балла.**