

ВСЕРОССИЙСКАЯ ОЛИМПИАДА ШКОЛЬНИКОВ
ГЕОГРАФИЯ. 2024–2025 уч. г.
ШКОЛЬНЫЙ ЭТАП. 11 КЛАСС
ОТВЕТЫ И КРИТЕРИИ ОЦЕНИВАНИЯ
Максимальный балл за работу – 100.

Определите по текстовым описаниям три государства, в прошлом колонии одной метрополии, ответив на дополнительные вопросы. После определения государств укажите название метрополии и напишите название части света, в которой расположены эти государства.

Государство I. Это островное государство получило независимость в 1975 году. До 1986 года носило имя архипелага, названного по названию крайней точки континента. Мыс расположен в черте столицы страны, превышающей площадь государства I в 49 раз. В этническом составе государства I более 70 % населения относится к этнической общности смешанного происхождения, распространённой в другой части света, нежели государства I–III. Денежная единица государства носит название золотых монет XV–XVIII веков страны-метрополии.

Определите:

1. название государства – *Кабо-Верде*
2. название страны в 1975–1986 годы – *Острова Зелёного мыса*
3. название мыса – *Альмади*
4. название столицы государства, превышающего государство I по площади в 49 раз – *Дакар*
5. название этнической общности – *креолы*
6. название денежной единицы – *эскудо / эскудо Кабо-Верде*

За правильное название государства (задание 1) – 2 балла, верный ответ на задания 2–6 – по 1 баллу.

Государство II. Эта приморская страна отделена самым длинным в мире проливом от федеративной страны-архипелага и островного государства, расположенного на четвёртом по площади острове мира. В центре пролива расположен остров, носящий имя части света и принадлежащей стране-метрополии, которой принадлежало островное государство и страна-архипелаг. Государство II – бедная аграрная страна, где 80 % населения занято в сельском хозяйстве. Но быстрое развитие энергетики и одной из отраслей цветной металлургии позволяют отнести её к странам с развивающейся экономикой.

Определите:

7. название государства – *Мозамбик*

8. название страны-архипелага – *Коморы / Коморские Острова / Союз Коморских Островов*

9. название столицы островного государства – *Антананариву*

10. название острова в центре пролива – *Европа*

11. название страны-метрополии, владевшей островами – *Франция*

12. аббревиатуру типа электростанции, использующей возобновляемый источник энергии – *ГЭС*

За правильное название страны (задание 7) – 2 балла, верный ответ на задания 8–12 – по 1 баллу.

Государство III. Это приморское государство омывается тем же океаном что и государство I. Является аграрным государством с развитой добычей полезного ископаемого, благодаря чему входит в состав международной организации, штаб-квартира которой находится в столице внутриконтинентального федеративного государства в части света, носящей имя острова в проливе, о котором шла речь в описании государства II. В состав страны входит провинция-полуэксклав, отделённый от основной территории страной-соседкой, являющейся вторым по площади государством на континенте.

Определите:

13. название государства – *Ангола*

14. название полезного ископаемого – *нефть*

15. аббревиатуру международной организации – *ОПЕК*

16. название внутриконтинентального федеративного государства – *Австрия*

17. название провинции-полуэксклава – *Кабинда*

18. название столицы второй по площади страны на континенте – *Киншаса*

За правильное название страны (задание 13) – 2 балла, верный ответ на задания 14–18 – по 1 баллу.

Ответьте на вопросы 19 и 20.

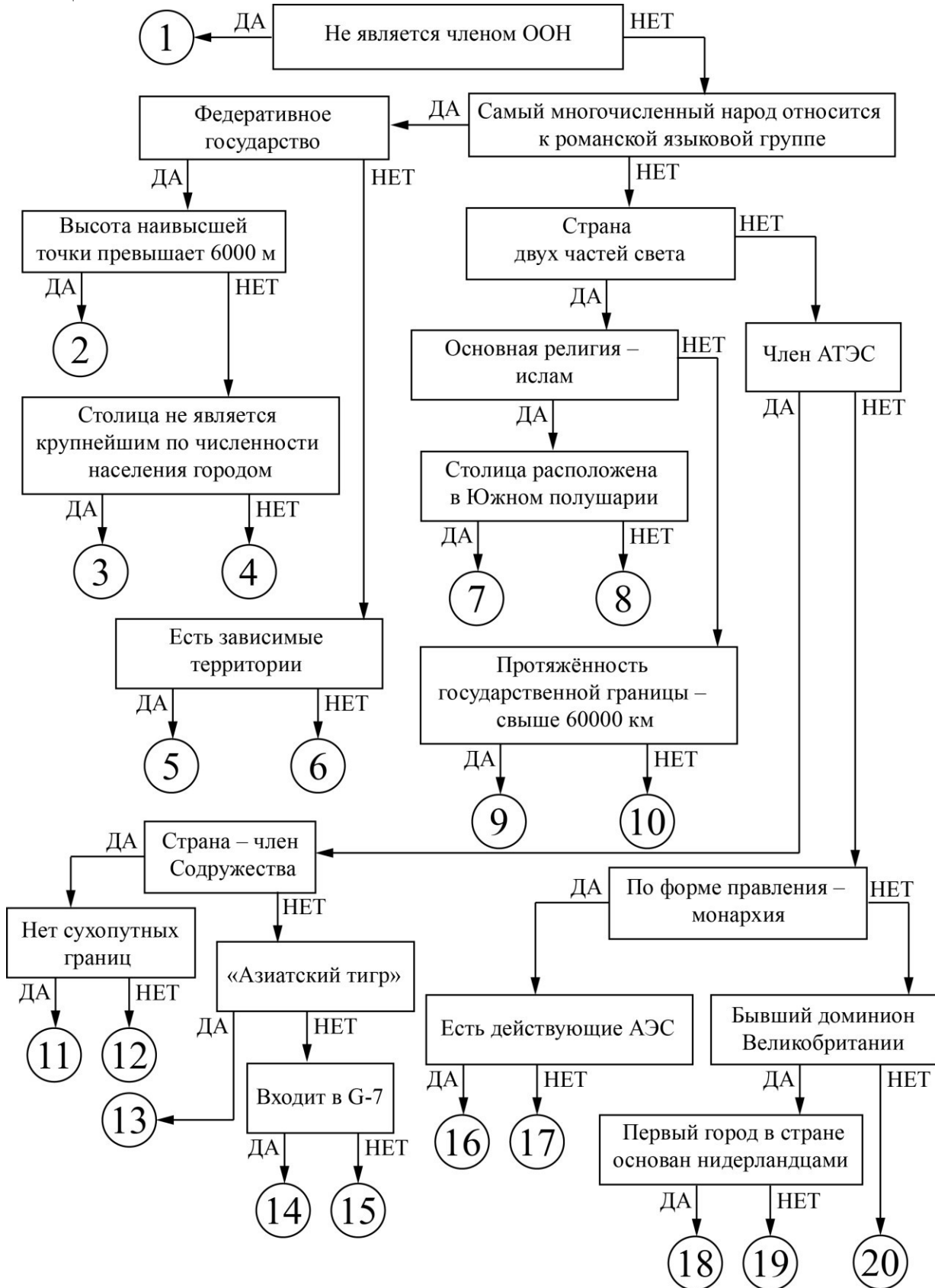
19. Как называется страна-метрополия, владевшая государствами I–III?
Португалия

За верный ответ – 2 балла.

20. В какой части света расположены государства I–III? *Африка*

За верный ответ – 2 балла.

21. Следуя алгоритму, распределите следующие страны в соответствующие позиции.



Всероссийская олимпиада школьников. География. 2024–2025 уч. г.
Школьный этап. 11 класс. Критерии оценивания

Установите соответствие между объектами и номерами на схеме.

Аргентина	Мексика	Япония
на	Австралия	Индонезия
Италия	ия	США
Бразилия	Франция	Китай
Россия	ЮАР	Турция
Саудовская Аравия	Республика	ЕС
Канада	Корея	
Великобритания	Индия	
	Германия	

Ответы

1	ЕС	1	Австралия
2	Аргентина	1 2	Канада
3	Бразилия	1 3	Республика Корея
4	Мексика	1 4	Япония
5	Франция	1 5	Китай
6	Италия	1 6	Великобритания
7	Индонезия	1 7	Саудовская Аравия
8	Турция	1 8	ЮАР
9	Россия	1 9	Индия
10	США	2 0	Германия

За каждый правильно указанный номер на схеме – 1 балл.

Максимум за задание – 20 баллов.

22. Перед вами список из 25 географических объектов и понятий, относящихся к 5 разным государствам (каждому государству соответствуют 5 объектов). Определите, каким государствам они соответствуют.

Государства: *Бразилия; США; ЮАР; Германия; Индия*

Географические объекты и понятия: *Apple, Bharat Petroleum, De Beers, Petrobras, Porsche, Альбукерке, апачи, Бангалор, ватты, вельд, араваки, джунгли, доллар, евро, зулусы, Кимберли, кампос, Любек, прерии, ранд, реал, рупия, сикхи, Манаус, фризы*

Ответы

Бразилия	США	ЮАР	Германия	Индия
реал кампус Манаус Petrobras араваки	доллар прерии Альбукерке Apple апачи	ран д вел ьд Кимберли De Beers зулусы	евро ватты Любеке Porsche фризы	рупия джунгли и Бангалор Bharat Petroleum сикхи

За каждый верный ответ – 1 балл (*порядок расположения объектов не важен*).

Максимум за задание – 25 баллов.

Логический ряд

Пример

Калязин – Весьегонск – Молога – Ставрополь-на-Волге

Опираясь на знание географии, выберите общий признак четырёх объектов в логическом ряду.

- Эти города расположены в пределах молодой платформы.
- Эти населённые пункты расположены в Центральной России.
- Это крупнейшие города в своих субъектах РФ.
- **Эти города были затоплены Волгой при создании водохранилищ.**
- Все города являются административными центрами областей России.

Из списка географических объектов подберите пример, который наилучшим образом может продолжить логический ряд.

- Ржев
- Балабаново
- Иркутск
- Щелково
- Кострома
- Благовещенск
- Коломна
- Барнаул
- Шагонар
- **Болгар**

Оценивается только полностью правильный ответ.

23. Курская область – Ростовская область – Тверская область – Саратовская область

Опираясь на знание географии, выберите общий признак четырёх объектов в логическом ряду.

- Это субъекты РФ, лидирующие по валовым сборам сои.
- **Это субъекты РФ, где действуют АЭС.**
- Это субъекты РФ, расположенные в степной зоне.
- Это субъекты РФ, которые находятся в бассейне Волги.
- Это субъекты РФ – лидеры по производству зерна.

Из списка географических объектов выберите пример, который наилучшим образом может продолжить логический ряд.

- Краснодарский край
- **Мурманская область**
- Амурская область
- Пензенская область
- Волгоградская область
- Ставропольский край
- Алтайский край
- Удмуртская Республика
- Республика Бурятия
- Еврейская автономная область

За верный ответ – 6 баллов.

24. Реюньон – Гваделупа – Гвиана – Мартиника

Опираясь на знание географии, выберите общий признак четырёх объектов в логическом ряду.

- Это суверенные государства.
- Это страны – члены Содружества.
- Это зависимые территории Великобритании.
- **Это заморские департаменты Франции.**
- Это территории, входящие в колониальный список ООН.

Из списка географических объектов выберите пример, который наилучшим образом может продолжить логический ряд.

- Экваториальная Гвинея
- Мальдивы
- Новая Каледония
- Сент-Китс и Невис
- Острова Туамоту
- Токелау
- Гибралтар
- **Майотта**
- Гуам
- Мадейра

За верный ответ – 6 баллов.

25. висайя – маори – малагасийцы – яванцы

Опираясь на знание географии, выберите общий признак четырёх объектов в логическом ряду.

- Это народы индоевропейской семьи.
- **Это народы, проживающие на островах.**
- Это народы с численностью населения менее 100 миллионов человек.
- Это народы, основная часть верующих которых исповедует ислам.
- Это народы, активно борющиеся за независимость.

Из списка географических объектов подберите пример, который наилучшим образом может продолжить логический ряд.

- аймара
- гуджаратцы
- йоруба
- **сингалы**
- кхмеры
- берберы
- валлоны
- баски
- фарси
- уйгуры

За верный ответ – 6 баллов.

26. Индонезия – Филиппины – Турция – Новая Зеландия

Опираясь на знание географии, выберите общий признак четырёх объектов в логическом ряду.

- **Это страны, лидирующие в мире по производству геотермальной энергии.**
- Это страны, лидирующие в мире по производству пальмового масла.
- Это страны, лидирующие в мире по выплавке черновой меди.
- Это страны, лидирующие в мире по добыче угля.
- Это страны, лидирующие в мире по производству химических волокон.

Из списка географических объектов выберите пример, который наилучшим образом может продолжить логический ряд.

- Россия
- Польша
- Австралия
- Китай
- **США**
- Чили
- Таиланд
- Индия
- Республика Корея
- Ливия

За верный ответ – 6 баллов.

27. Сантьяго – Кейптаун – Алжир – Лиссабон

Опираясь на знание географии, выберите общий признак четырёх объектов в логическом ряду.

- Это крупнейшие по численности населения города в своих странах.
- Это города, расположенные на западном побережье материков.
- **Это города, для которых характерен субтропический средиземноморский климат.**
- Это столицы стран ОПЕК.
- Это города, расположенные на прибрежных низменностях.

Из списка географических объектов выберите пример, который наилучшим образом может продолжить логический ряд.

- Лондон
- Ванкувер
- **Сан-Франциско**
- Луанда
- Сидней
- Шанхай
- Буэнос-Айрес
- Эр-Рияд
- Амстердам
- Джакарта

За верный ответ – 6 баллов.