

# ВСЕРОССИЙСКАЯ ОЛИМПИАДА ШКОЛЬНИКОВ

ГЕОГРАФИЯ. 2024–2025 уч. г.


ШКОЛЬНЫЙ ЭТАП. 5 КЛАСС

**Максимальный балл за работу – 100.**

1. Определите пропущенные в тексте слова, словосочетания или числа.

Природные зоны – это территории, различающиеся климатом, \_\_ (1) \_\_, животным миром и другими компонентами природы. Смена природных зон происходит \_\_ (2) \_\_. Территория России расположена в нескольких природных зонах. На островах \_\_ (3) \_\_ сформировались \_\_ (4) \_\_. Их называют «царством холода». Южнее в \_\_ (5) \_\_ местные жители пасут \_\_ (6) \_\_. Наибольшую площадь занимает \_\_ (7) \_\_, там ведётся заготовка древесины. Наши предки использовали \_\_ (8) \_\_ как основной строительный материал. Наиболее плодородные почвы – \_\_ (9) \_\_ характерны для \_\_ (10) \_\_. Поэтому эти территории практически полностью распаханы. На побережье \_\_ (11) \_\_ распространены субтропики, где даже зимой температура очень редко опускается ниже \_\_ (12) \_\_ градусов.

## Список слов, словосочетаний и чисел

- |                       |  |                    |
|-----------------------|--|--------------------|
| • рельеф              | • Северный   | • смешанные леса   |
| • растительность      | Ледовитый океан  | • широколиственные |
| • от уровня моря      | • Тихий океан  | леса               |
| • от экватора к       | • –5   | • пустыни и        |
| полюсам               | • 0  | полупустыни        |
| • с запада на восток  |  +5 | • чернозёмы        |
| • тайга               | • Чёрное море  | • дерново-         |
| • лесостепи и степи   | • Балтийское море  | подзолистые почвы  |
| • тундра              | • дерево   | • северный олень   |
| • арктические пустыни | • травы  | • овцебык          |
| • субтропики          |  | • песок            |

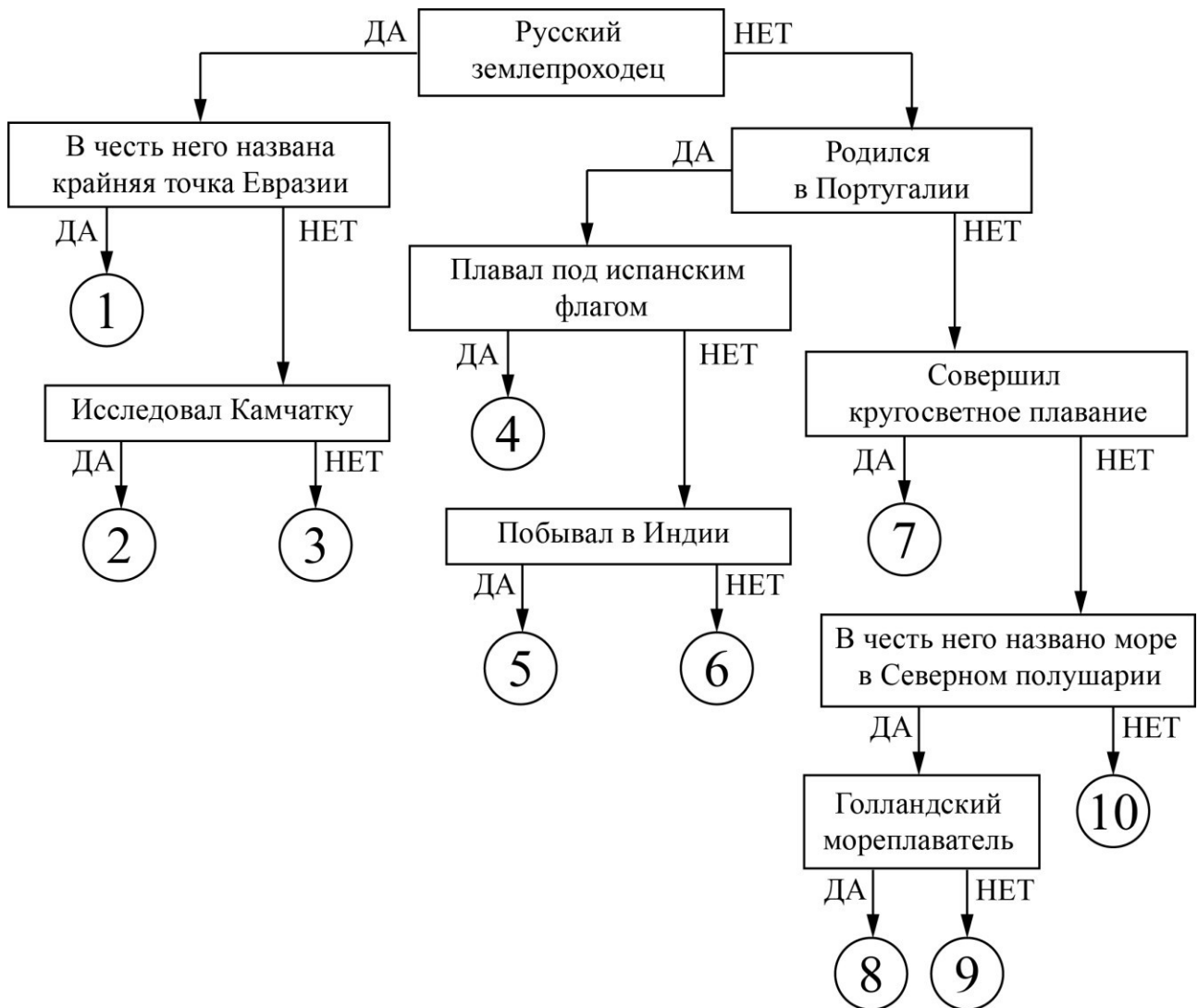
К каждому числу (пропуску в тексте) подберите соответствующее слово, словосочетание или число из предложенного списка.

2. В какой природной зоне располагается город Москва?

- тайга
- лесостепи и степи
- тундра
- арктические пустыни
- смешанные леса
- широколиственные леса

- пустыни и полупустыни

3. Следуя алгоритму, распределите путешественников.



Установите соответствие между путешественниками и номерами на схеме.

- |                   |                    |
|-------------------|--------------------|
| • Васко да Гама   | • Владимир Атласов |
| • Иван Москвитин  | • Виллем Баренц    |
| • Абель Тасман    | • Уильям Баффин    |
| • Хуан Элькано    | • Бартоломеу Диаш  |
| • Фернан Магеллан | • Семён Дежнёв     |

4. Расположите перечисленные объекты по мере удаления от линии экватора, начиная с самого близкого.

- |                        |                         |
|------------------------|-------------------------|
| • устье реки Миссисипи | • Мёртвое море          |
| • Берингов пролив      | • остров Ньюфаундленд   |
| • Панамский канал      | • полуостров Малая Азия |
| • озеро Байкал         | • устье реки Амазонка   |
| • озеро Чад            | • гора Монблан          |
| • Карское море         |                         |

Всероссийская олимпиада школьников. География. 2024–2025 уч. г.

Школьный этап. 5 класс

• остров Элсмир

**5. Какой из перечисленных объектов имеет антропогенное происхождение?**

- устье реки Миссисипи
- Берингов пролив
- Панамский канал
- озеро Байкал
- озеро Чад
- Карское море
- Мёртвое море
- остров Ньюфаундленд
- полуостров Малая Азия
- устье реки Амазонка
- гора Монблан
- остров Элсмир

**Логический ряд**

Опираясь на знания по географии, определите, в каком из вариантов ответа верно определён общий признак для четырёх объектов в логическом ряду и найдено правильное обоснование для лишнего элемента.

**Пример**

Россия – США – Франция – Берлин – Испания

**Варианты ответов**

- Россия – крупнейшая по площади территории страна мира, а все остальные объекты имеют меньшую площадь\*.
- США омываются водами трёх океанов, а все остальные объекты – одного.
- Франция – это королевство, все остальные объекты – республики.
- Берлин – это город, а все остальные объекты – государства.
- Испания – это страна, которая находится на полуострове, а все остальные объекты – нет\*\*.

**Правильный ответ**

Ответ считается верным, если определён общий признак для четырёх объектов и найдено правильное обоснование исключения.

\* Количественные значения не могут являться общим признаком, если они не переходят в качественные.

\*\*Отсутствие какого-то свойства (страна расположена не на полуострове) не может являться правильным ответом.

**Берлин – это город, а все остальные объекты – государства.**

6. Опираясь на знания по географии, определите, в каком из вариантов ответа верно определён общий признак для четырёх объектов в логическом ряду и найдено правильное обоснование для лишнего элемента.

метеорит – метеор – звезда – спутник – планета

- Метеорит – это небесное тело маленького размера, а все остальные – большие.
- Метеор – это явление на небе, а все остальные – это небесные тела.
- Звезда – это большое небесное тело, а все остальные – маленькие.
- Спутник – это объект, который вращается вокруг планеты, а все остальные – вокруг Солнца.
- Планета может иметь спутники, а все остальные – нет.

7. Опираясь на знания по географии, определите, в каком из вариантов ответа верно определён общий признак для четырёх объектов в логическом ряду и найдено правильное обоснование для лишнего элемента.

равнина – котловина – ущелье – айсберг – гора

- Равнина – это выровненный участок поверхности Земли, а все остальные формы рельефа имеют неровную поверхность.
- Котловина – это отрицательная форма рельефа, а все остальные – положительные.
- Ущелье – неровность земной поверхности, которая связана с рекой, а все остальные формы рельефа с ней не связаны.
- Айсберг – это объект гидросферы, а все остальные – формы рельефа.
- Гора – это возвышенная форма рельефа, а все остальные имеют плоскую поверхность.

8. Опираясь на знания по географии, определите, в каком из вариантов ответа верно определён общий признак для четырёх объектов в логическом ряду и найдено правильное обоснование для лишнего элемента.

Уран – Меркурий – Марс – Нептун – Юпитер

- Уран – это планета, которая имеет кольца, а у других перечисленных планет их нет.
- Меркурий – это планета, которая не имеет спутников. У всех остальных перечисленных планет есть спутники.
- Марс – это планета, на которой есть атмосфера, а на других перечисленных планетах её нет.
- Нептун – это планета, которая расположена дальше остальных перечисленных от Солнца, а все остальные – ближе.
- Юпитер – эта планета, которая имеет красное пятно.

9. Опираясь на знания по географии, определите, в каком из вариантов ответа верно определён общий признак для четырёх объектов в логическом ряду и найдено правильное обоснование для лишнего элемента.

Бенгальский – Бискайский – Гвинейский – Мексиканский – Ботнический

- Бенгальский – этот географический объект находится в Индийском океане, а все остальные – в Атлантическом.
- Бискайский – это полуостров, а все остальные – заливы.
- Гвинейский – этот географический объект омывает побережье Африки, а все остальные омывают побережья других материков.
- Мексиканский – это пролив, а все остальные объекты – полуострова.
- Ботнический – этот объект самый северный, все остальные расположены южнее.

10. Опираясь на знания по географии, определите, в каком из вариантов ответа верно определён общий признак для четырёх объектов в логическом ряду и найдено правильное обоснование для лишнего элемента.

Обь – Амур – Хуанхэ – Амазонка – Дунай

- Обь течёт с юга на север, а все остальные реки – с запада на восток.
- Амур впадает в Тихий океан, а все остальные реки – в Атлантический океан.
- Хуанхэ – это река в Китае, а все остальные реки находятся не там.
- Амазонка течёт в Северной Америке, а все остальные реки – в Евразии.
- Дунай – это приток более крупной реки, а остальные реки являются главными.